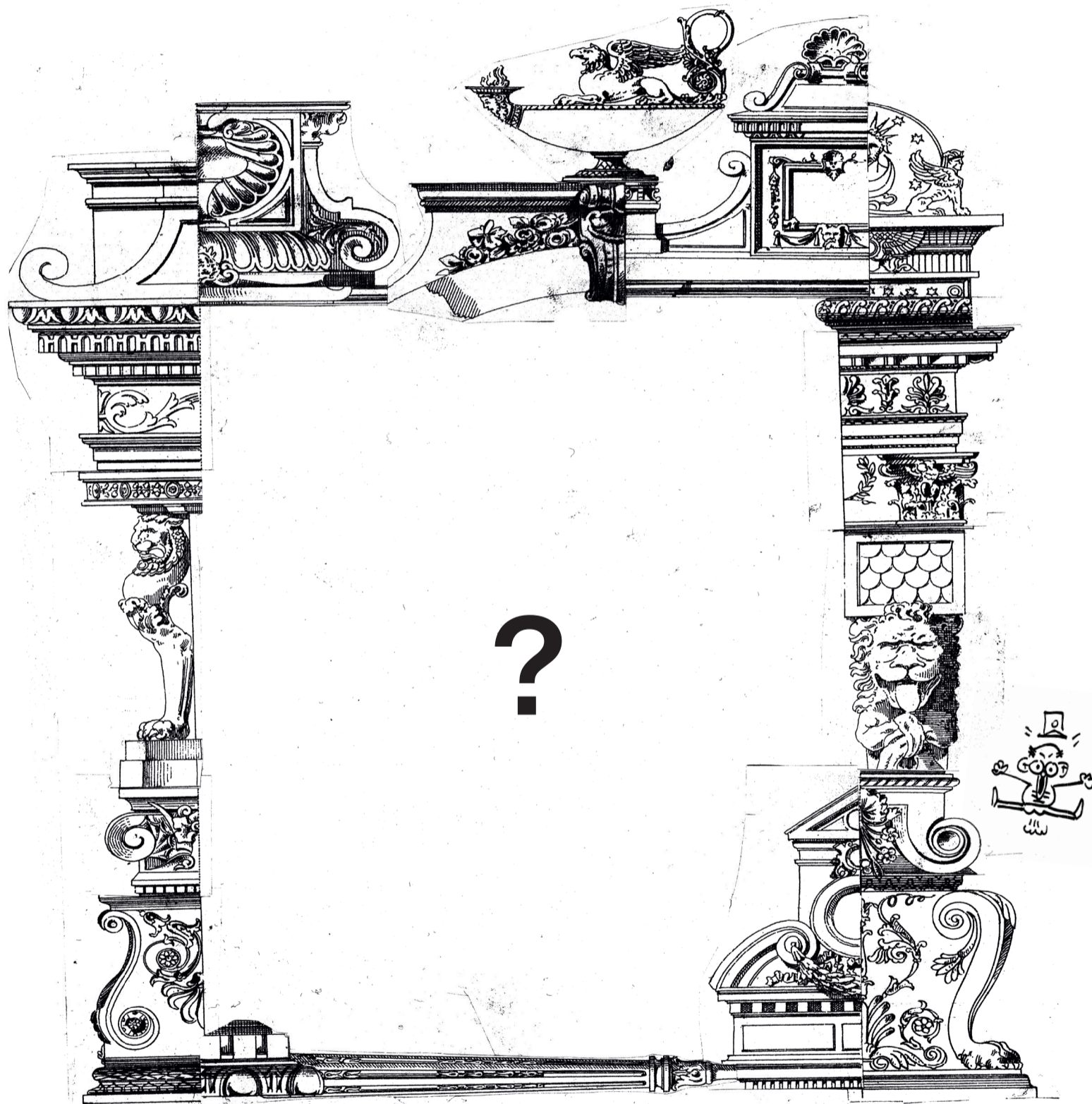
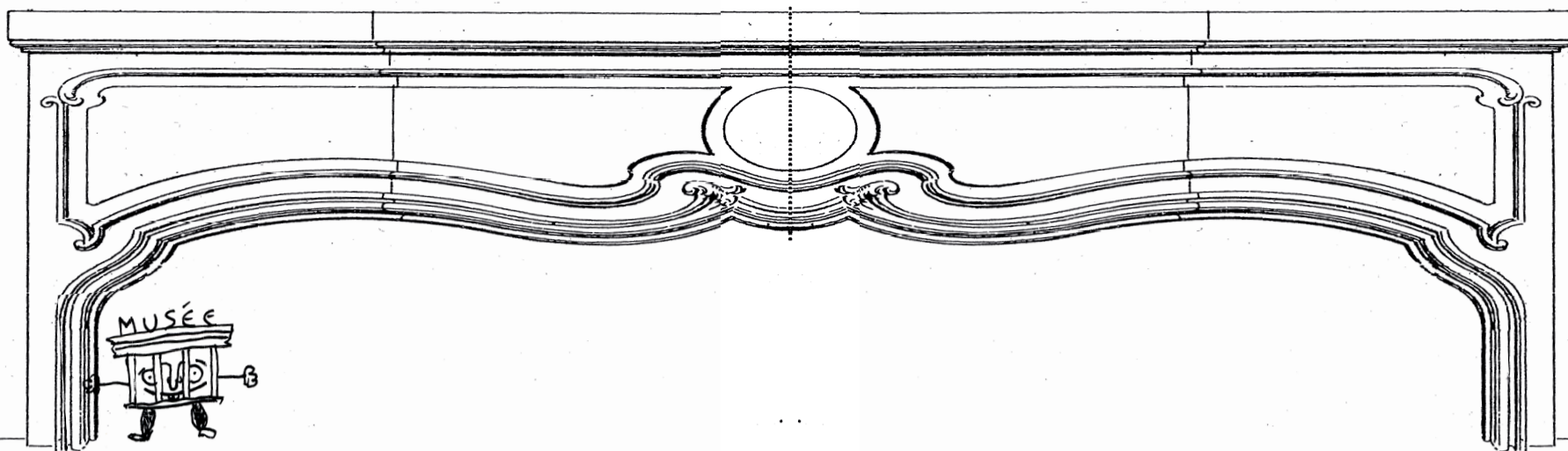


VOL AU MUSÉE DE L'IMAGINAIRE



Nous sommes sous le choc. Un vol a été commis au Musée de l'Imaginaire. Savoir qui a réalisé ce vol n'a pas d'importance, car il n'y a pas de crime à manquer d'imagination. Non, ce qui intéresse les enquêteurs, c'est de savoir quel tableau a disparu? Mais personne au musée ne semble s'en souvenir. Pour résoudre ce mystère, nous en appelons à votre imagination, car personne mieux que vous ne peut imaginer le Musée de l'Imaginaire.


Tout le monde a déjà visité le Musée de l'Imaginaire au moins une fois. C'est le plus vaste musée du monde. Il expose des œuvres aux thèmes et aux formes illimités, inspirées par nos passions et nos émotions. Comme dans un rêve, on peut y fabriquer n'importe quoi et le visiter n'importe quand. Le Musée de l'Imaginaire appartient à tout le monde et à personne à la fois. Nous appelons ceux qui aiment imaginer comme ceux qui n'ont jamais trop essayé, à participer à cette enquête artistique.



Cela fait des heures que vous parcourez des salles d'exposition toutes très différentes. Visiter le Musée de l'Imaginaire, c'est comme tourner les pages d'une encyclopédie: il y a de tout et tout ne vous intéresse pas. Vous avez traversé la Salle des maillots de foot du futur, la Salle des carnivals du passé et la Salle d'un vaisseau spatial. Vous avez vu la peinture d'un enfant déguisé en oiseau, une pièce de monnaie à l'effigie d'une pizza, des machines qui ne servent à rien, des dessins raturés, la sculpture d'un dieu que vous ne connaissiez pas et un très beau collier en coquillage. Dans le musée de l'imaginaire il y a autant d'oeuvre qu'il y a de régions, de cultures et de styles artistiques à travers le monde. Autant d'œuvres qu'il y a d'époques historiques, de religions et de métiers. Autant d'œuvres qu'il y a eu de guerres, de paix et de formes de pâtes que l'on peut manger.

Vous êtes fatigué. Mais vos efforts sont récompensés car vous arrivez enfin dans votre salle préférée. Elle semble avoir été créée spécialement pour vous tant les sujets des œuvres évoquent vos centres d'intérêt. Cette salle est le reflet de votre personnalité.

Elle s'appelle la Salle 

Les nombreux tableaux qui y sont accrochés évoquent des sujets aussi important pour vous que 



En prenant soin de ne rien rater, vous contemplez et étudiez toute l'exposition. Puis vous quittez la salle, content. Mais à peine en sortez-vous qu'un cri retentit derrière vous. Vous retournez alors sur vos pas et découvrez un gardien la bouche grande ouverte devant un emplacement vide sur le mur. Et vous en êtes certain, cet espace n'était pas vide il y a quelques minutes. Un tableau a disparu!

Le gardien hurle dans son talkie-walkie: «22-15 à toutes les unités, on a un 4-4-2 en zone B26! Bouclez toutes les sorties du Musée!»

Très vite, les enquêteurs du Service de Recherche des Tableaux Disparus arrivent sur place et interrogent les premiers témoins. Il faut de toute urgence lancer un avis de recherche pour retrouver le tableau. Mais ni le gardien ni la direction du musée ne sont capable de le décrire. Il y a tellement d'œuvres dans ce musée... Alors comment chercher un tableau dont personne ne se souvient?

Les yeux du gardien croisent votre regard et il vous pointe du doigt: «VOUS! Je vous ai vu dans cette salle quelques minutes à peine avant le vol, j'ai noté que vous êtes resté très longtemps dans cette exposition». Alors que vous commencez à avoir la désagréable impression que celui-ci vous soupçonne voire vous accuse, la directrice du musée se jette sur vous et crie: «Je vous en supplie, dites-nous que vous vous souvenez du tableau volé! Vous seul pouvez empêcher qu'il ne tombe dans l'oubli!»

Un enquêteur du Service de Recherche des Tableaux Disparus s'approche. «Ne vous inquiétez pas si vous n'êtes pas certain de bien vous en souvenir, notre questionnaire vous aidera et nous possédons un logiciel très intelligent qui peut générer un portrait-robot à partir d'une simple description et d'un rapide dessin.»

Effectivement, vous vous souvenez très bien du tableau volé, car c'était votre préféré du musée. C'était LE tableau que vous auriez aimé emporter avec vous.

«Alors acceptez-vous de partager vos souvenirs afin que le musée puisse diffuser un portrait-robot?»

OUI? 

Rendez-vous page suivante.

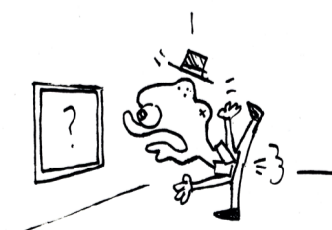
NON? 

Revenez quand vous voulez.

«MERCI, MERCI, MERCI!»

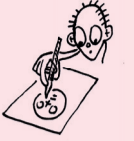
La directrice est très heureuse de votre décision. L'enquêteur vous tend alors un document.

«Asseyez-vous confortablement afin de répondre à ce questionnaire. Vous n'avez pas à répondre à toutes les questions, juste celles qui vous paraissent essentielles. Répondez dans l'ordre qu'il vous plaît. Il n'y a pas de bonne ou de mauvaise réponse, mais soyez précis. Le moindre détail peut-être déterminant. ET SURTOUT, n'oubliez pas de faire un dessin (même rapide) de l'œuvre que vous allez nous décrire.»





Questionnaire pour la création d'un portrait-robot de l'œuvre disparue



Pourquoi ce tableau était-il votre préféré ?

**Décrivez-nous ce tableau : que représente la scène ? Y a-t-il des personnages ?
Des objets ? Un paysage ? Des mots ? Des formes abstraites ?**

Quelles sont les couleurs de ce tableau ?

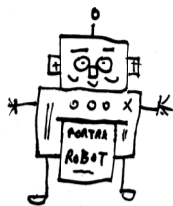
De quelle région du monde provient-il ?

À quelle époque a-t-il été créé ?

Avez-vous d'autres détails à ajouter ?

Réalisez ci-dessous le portrait de cette œuvre (rapide ou très précis) :

Nom, prénom, pseudonyme et contact du témoin qui a rempli ce questionnaire :



Merci pour votre imagination! Nous allons désormais transmettre toutes ces informations à notre ordinateur qui va générer un portrait-robot que nous vous ferons parvenir dans les plus brefs délais. Pour rendre cela possible, vous devez nous renvoyer votre questionnaire.

Comment nous faire parvenir votre enquête ?

Envoyez-nous une photo du questionnaire rempli (bien éclairée et prise juste au dessus de la page) à l'adresse électronique: imagination@lacas.art
Ou sur notre whatsapp: 06 50 96 68 93

Vous pouvez également nous faire parvenir le journal imprimé par voie postale:

Association LACAS
9 rue Hassard, 75019, Paris

N'oubliez pas de nous communiquer votre adresse e-mail ou votre numéro de téléphone.

Date limite pour nous envoyer votre participation: 19 décembre 2024

En attendant vous pouvez retrouver l'ensemble des portraits-robots sur notre site:

www.lacas.art

Et à notre antenne artistique jusqu'au 19 décembre 2024 à L'ESPAL, Scène Nationale du Mans, 60-62 rue de l'Estérel, 72058, Le Mans

Quelle est la mission de L'Association des Coopérations Artistiques et Sociales (LACAS)

LACAS est une structure culturelle associative dédiée à la création, la diffusion et l'animation d'ateliers d'éducation artistique. Pour favoriser l'autonomie culturelle du champ social, LACAS diffuse à travers son journal des ateliers clefs en main et met à disposition une plate-forme d'exposition commune à l'ensemble du territoire via son site www.lacas.art. Ces ateliers sont à destination des acteurs et actrices du champ social, médical et éducatif qui souhaitent partager des pratiques artistiques avec leurs usagers et usagères.

Fondé par Mathis Collins, artiste et animateur, LACAS est le partenaire culturel de ceux qui n'en ont pas.

Si vous avez aimé cet atelier, partagez le!

LACAS est une association Loi 1901 à but non-lucratif. Aucune de vos données ne peut être vendue ou transmise dans un but commercial. En communiquant votre enquête à LACAS, vous nous accordez la permission de publier votre dessin et son portrait-robot dans un but non-lucratif. Nous nous engageons à toujours vous mentionner comme auteur. Si vous souhaitez voir retirer votre dessin de nos publications, merci de nous en informer par courriel.

Merci et à bientôt.

Création artistique: Mathis Collins

Comité de rédaction: Mathis Collins, Raphaël Brunel, Nathanaël Moix, Maxime Blondeau, Pascaline Morincome et Maxime Bichon

Conception graphique: Louis Henrion

Remerciements: L'équipe des Quinconces&L'Espal, Scène Nationale du Mans, Natsuko Uchino, Mathilde Ganancia, Artem Kaganovych, ESAD-TALM Le Mans et ses étudiants, Le Centre Paris Anim' Clavel et la galerie Crèveœur.



ÉCOLE SUPÉRIEURE D'ART ET DE DESIGN LE MANS